



## Miasto pod świet(l)ną kontrolą

**CityTouch LightPoint**  
Zarządzanie Infrastrukturą  
Oświetleniową.

**PHILIPS**

# CityTouch LightPoint



04	Możliwości
06	Przejrzystość
08	Efektywność
10	Wydajność
11	CityTouch Eco System

## Poznaj nowe inteligentne zarządzanie infrastrukturą oświetleniową.

W pełni profesjonalne zarządzanie oświetleniem miejskim zawsze wymaga dogłębnej analizy całej infrastruktury oświetleniowej. To szybko prowadzi do gromadzenia dużych ilości informacji, często skomplikowanych i trudnych do uporządkowania, szczególnie, gdy brak odpowiedniego systemu zarządzania danymi.

Mimo wszystko, nawet duże ilości informacji mają ograniczoną wartość użytkową, jeżeli brakuje nam możliwości dokładnej ich analizy. Aby w pełni skorzystać z wartości tych informacji, potrzebne nam są także odpowiednie narzędzia analityczne i ewaluacyjne.

Tym narzędziem jest CityTouch LightPoint – zaawansowane oprogramowanie do zarządzania infrastrukturą oświetlenia ulicznego. Narzędzie wprowadza przejrzystość do wszystkich danych związanych z oświetleniem, a jednocześnie umożliwia efektywne i wydajne zarządzanie procesami i pracami konserwacyjnymi. Obsługa jest prosta i intuicyjna dla każdego użytkownika, od asystenta po managera najwyższego szczebla. I to wszystko razem stanowi inteligentne zarządzanie oświetleniem: łatwo, przejrzystość i efektywnie.

CityTouch wnosi do świata oświetlenia zaawansowane oprogramowanie, które już teraz może pochwalić się rewelacyjnymi międzynarodowymi referencjami a to dzięki połączeniu eksperckiej wiedzy z globalnymi doświadczeniami firmy Philips. Dla Ciebie osobiście oznacza to bezpieczeństwo, niezawodność i pewność, które oferuje światowej klasy partner z doświadczeniem popartym projektami zrealizowanymi na skalę międzynarodową, lecz w połączeniu z lokalnym know-how.

## Być może trudno zrozumieć zawłości zarządzania nowoczesnym systemem oświetlenia, ale **na pewno łatwo z niego korzystać.**

Nikt nie wie tego lepiej niż ty sam: zarządzanie miejskim systemem oświetlenia to skomplikowane zadanie. Niestety, wiele systemów z konwencjonalnymi elementami zarządzania oświetleniem, jakie są teraz dostępne na rynku są skomplikowane i nieczytelne w użytkowaniu, nie są w stanie zmniejszyć stopnia trudności obsługi.

CityTouch LightPoint oferuje najwyższej klasy oprogramowanie, które sprawia, że system oświetlenia funkcjonuje wyśmienicie. Co więcej, najnowszy interfejs użytkownika w połączeniu z intuicyjną nawigacją opartą o mapę zapewnia łatwość obsługi całego oprogramowania.

Oprogramowanie wyposażono w przejrzyste skonfigurowany system, który łączy wszystkie dostępne funkcje na jednym ekranie, z wyszczególnionymi tematycznie zakładkami. Wobec tego, łatwo odnaleźć wszystko, czego szukasz – nie tracisz czasu na przenoszenie i minimalizowanie okien, tak żeby odnaleźć poukrywane za sobą funkcje.

CityTouch LightPoint gromadzi dane z całego systemu (infrastruktury) oświetlenia i umożliwia podgląd wszystkich elementów oświetlenia w danej chwili, zapewniając dostęp do wymaganych, szczegółowych informacji. Proste, lecz przydatne elementy interfejsu użytkownika takie jak podpowiedzi do narzędzi, komunikaty ostrzegawcze i powiadomienia systemowe pomagają zapobiegać błędnym czynnościom i chronią nas przed niepożądaną szkodą.

Wszystko to razem umożliwia wykonywanie Twoich codziennych zadań o wiele wydajniej, szybciej i przy mniejszym nakładzie pracy. Teraz wykonasz swoją pracę szybciej, bezbłędnie i z lepszym efektem. Zarządzanie oświetleniem nigdy wcześniej nie było taką frajdą, a już na pewno nie było tak łatwe jak obecnie.



CityTouch LightPoint oferuje cały program zarządzania podległym oświetleniem



## Wszystkie dane oświetlenia ulicznego dostępne już na pierwszy rzut oka i **za pojedynczym kliknięciem myszki.**

Zawsze być ze wszystkim na bieżąco – czyż nie o tym marzą operatorzy oświetlenia? Odpowiedzią na to jest innowacyjne oprogramowanie, oferujące maksymalną przejrzystość dla wszystkich elementów oświetlenia ulicznego. CityTouch LightPoint gwarantuje dokładnie to, co obiecuje, a to z kolei prowadzi do efektywniejszego procesu podejmowanych decyzji.

Łatwy początek dnia z CityTouch – funkcja ładowania danych zbiera wszystkie dostępne Tobie dane w sprawdzonej strukturze zarządzania komponentami. Automatycznie integruje wszystkie punkty świetlne w mapę Twojego miasta wraz ze wszystkimi już dostępnymi danymi.

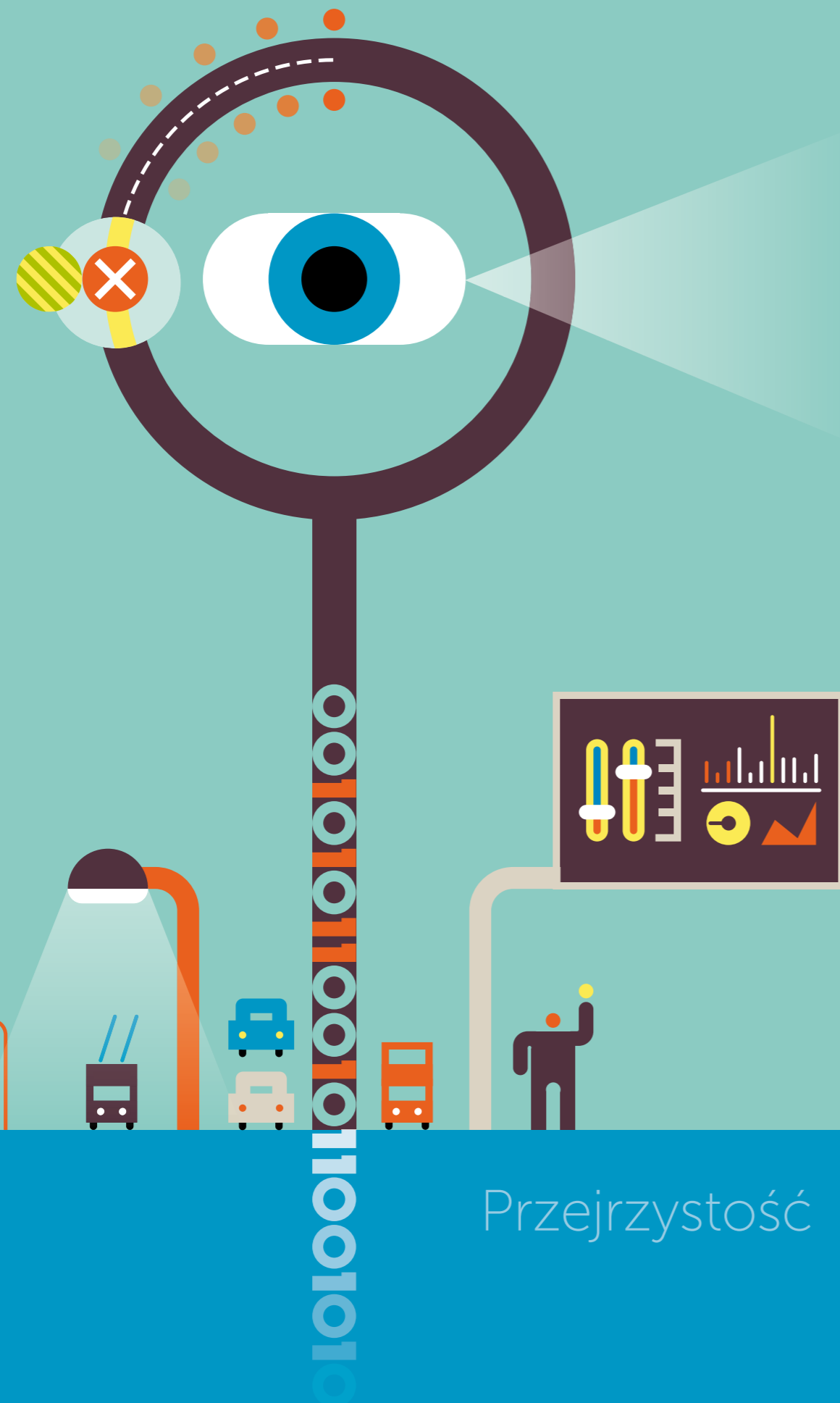
Jednakże, nawet duża ilość danych sama w sobie stanowi ograniczoną wartość dodaną bez przejrzystego ich podglądu. Dzięki nowoczesnej wizualizacji danych w formie wykresów, diagramów lub bezpośrednio na mapie miasta, CityTouch LightPoint wprowadza pełną przejrzystość w oświetlenie uliczne. Mocno rozbudowana funkcja wyszukiwana oszczędza czas, gwarantując szybki dostęp do informacji, której poszukujesz.

Ten zwiększony poziom przejrzystości umożliwia Tobie wnikliwą analizę i trafniejsze decyzje podejmowane w oparciu o fakty. Teraz możesz łatwiej zidentyfikować potencjalne oszczędności, nadać priorytet najpilniejszym naprawom i zaplanować budżet korzystniej i dokładniej.

A to wszystko dzięki przejrzystości dostępnym danym.



Dzięki nowoczesnej wizualizacji danych w formie wykresów, diagramów lub bezpośrednio na mapie miasta, CityTouch LightPoint wnosi pełną przejrzystość infrastruktury oświetlenia ulicznego.



Przejrzystość

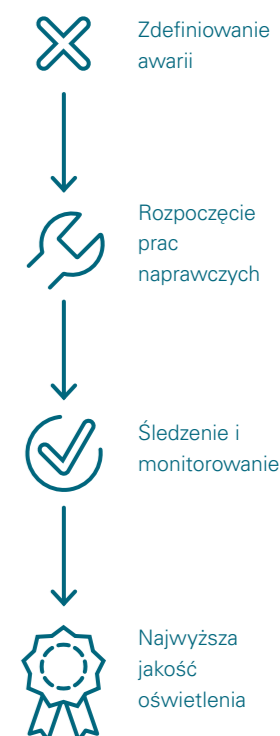
## Prace konserwacyjne wymagają długich procesów przygotowawczych i wykonawczych, **teraz możesz je po prostu skrócić.**

Zoptymalizowanie procesów zarządzania, aby zaoszczędzić czas, zasoby i materiał, to zazwyczaj trudne w realizacji zadanie. CityTouch LightPoint pomaga nam łatwo osiągnąć te wszystkie cele, wprowadzając wysoką wydajność we wszystkie procesy operacyjne a to z kolei prowadzi do lepszej jakości obsługi oświetlenia miejskiego.

Każdy proces prac operacyjnych jest zapoczątkowany albo z powodu awarii lampy albo w wyniku wcześniej zaplanowanych prac konserwacyjnych. Z CityTouch LightPoint możesz z łatwością przejrzeć i zdefiniować wszystkie awarie związane z oświetleniem jak i również inne 'prace' po to, aby zainicjować proces przeprowadzenia konserwacji. Można nawet zebrać w jednym miejscu wszystkie powiązane informacje, takie jak ustawienie czasu, określone zadania i inne aktywności.

CityTouch LightPoint daje Tobie możliwość monitorowania i dokumentowania procesów operacyjnych w jak najdrobniejszym szczególe. A zatem zawsze możesz sprawdzić to, co zostało zrobione do tej pory, z jakiego powodu, kiedy i przez kogo.

W wyniku tak ulepszonych zarządzania przebiegiem prac, w oparciu o oprogramowanie, poprawiamy nie tylko obsługę prac konserwacyjnych, lecz również kompleksową jakość oświetlenia przestrzeni publicznej. To nie tylko wysoce wydajne rozwiązanie, lecz także efektywne i korzystne dla środowiska naturalnego.



Z CityTouch LightPoint zawsze możesz namierzyć to, co zostało zrobione do tej pory, dlaczego, kiedy i przez kogo, to wysoce wydajne narzędzie do zarządzania przebiegiem prac konserwacyjnych.

Efektywność

## Najlepsze z dostępnych oprogramowań pracują na Twoją korzyść już teraz, a na przyszłość zapewniają jeszcze większe możliwości.

Jakość dobrego oprogramowania można poznać już po krótkiej chwili użytkowania – a z każdym dniem coraz więcej szczegółów. Tylko wtedy można ocenić jak szybkie i niezawodne jest w praktyce, jak szybko dostosowuje się do ciągłych zmian w świecie Informatyki. Krótko mówiąc, czy jest na miarę przyszłych wyzwań. Kiedy tworzyliśmy CityTouch LightPoint takie założenie było naszym celem.

**Niezawodność:** Nasza infrastruktura IT sprawdza się świetnie już od wielu lat a także wyróżnia się bardzo wysoką stabilnością i otwartością systemu. Przy najnowszej technologii szyfrowania i dzięki funkcjom takim jak dwustopniowa autoryzacja, nasze oprogramowanie spełnia najsurowsze kryteria bezpieczeństwa. Sprawdzony układ bazy danych gwarantuje stabilny dostęp do wszystkich danych, w dowolnej chwili.

**Skalowalność:** Za przejrzystym, opartym na mapach interfejsem użytkownika kryje się bardzo interaktywny system, gwarantujący szybką i niezawodną dostępność. To pozwala Tobie na zarządzanie milionami wprowadzonych danych bez najmniejszego kłopotu.

**Przyszłościowe rozwiązanie:** Dzięki naszemu nieustannie innowacyjnemu podejściu i ciągłej integracji najnowszych osiągnięć CityTouch LightPoint zawsze będzie na czasie a także uchroni użytkowników od niechcianych niespodzianek, takich jak wycofanie produktu lub zmiany w technologii.

Z CityTouch nasze usługi nie kończą się wtedy, kiedy użytkownik zaczyna korzystać z interfejsu. Jako doświadczony i zaufany partner, z radością zaoferujemy naszą pomoc, wsparcie i doradztwo w każdej chwili.

## Zaawansowana konstrukcja zarządzania oświetleniem. CityTouch Eco System

W CityTouch korzystamy z zaawansowanego technologicznie zarządzania oświetleniem przy zastosowaniu dedykowanego ekosystemu, składającego się z poniższych elementów:

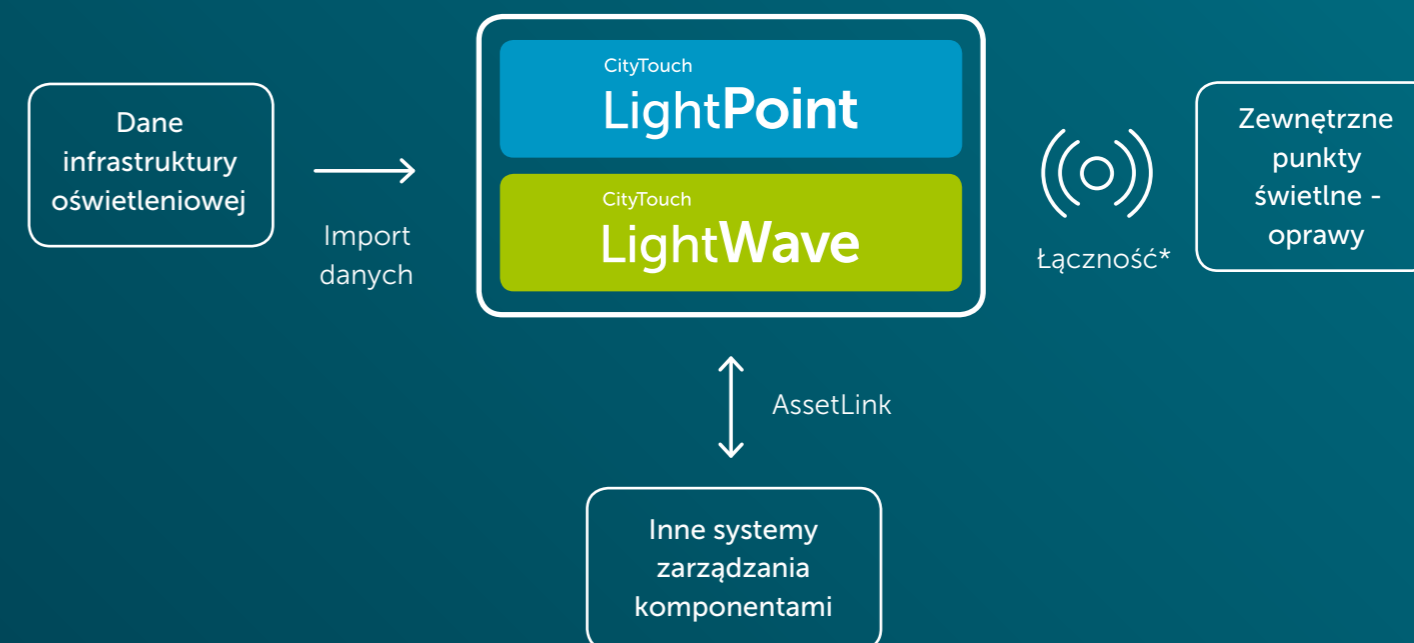
LightPoint – system zarządzania infrastrukturą oświetlenia w CityTouch to konkretne narzędzie do zarządzania danymi i konserwacją, wnosi przejrzystość w strukturę elementów oraz przebieg prac.

LightWave – system zdalnego zarządzania oświetleniem w CityTouch, pełni funkcję centrum sterowania do regulowania i monitorowania oświetleniem miejskim.

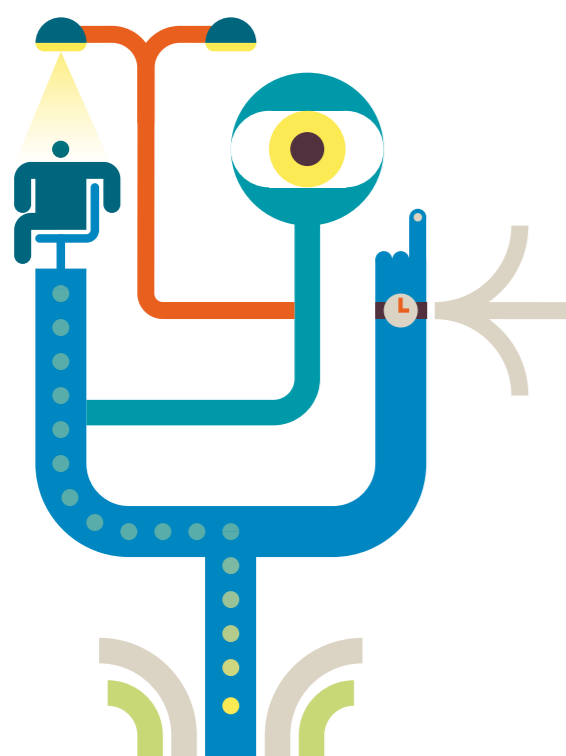
Nawiązuje komunikację z różnymi komponentami systemu oświetlenia poprzez publiczną sieć telefonii komórkowej – łatwo, interaktywnie i niezawodnie.

Platforma CityTouch obsługuje również oprogramowanie innych producentów. Dla klientów, którzy chcą połączyć CityTouch LightWave z ich własnymi systemami zarządzania komponentami, CityTouch oferuje AssetLink – ustandaryzowany interfejs, do otwartej integracji.

### CityTouch Eco System



\*Tylko w połączeniu z CityTouch LightWave





© 2014 Koninklijke Philips N.V.  
All rights reserved.

Philips Technologie GmbH CityTouch  
Philipsstr. 8  
52068 Aachen  
Germany  
[info@citytouch.com](mailto:info@citytouch.com)  
[www.citytouch.com](http://www.citytouch.com)